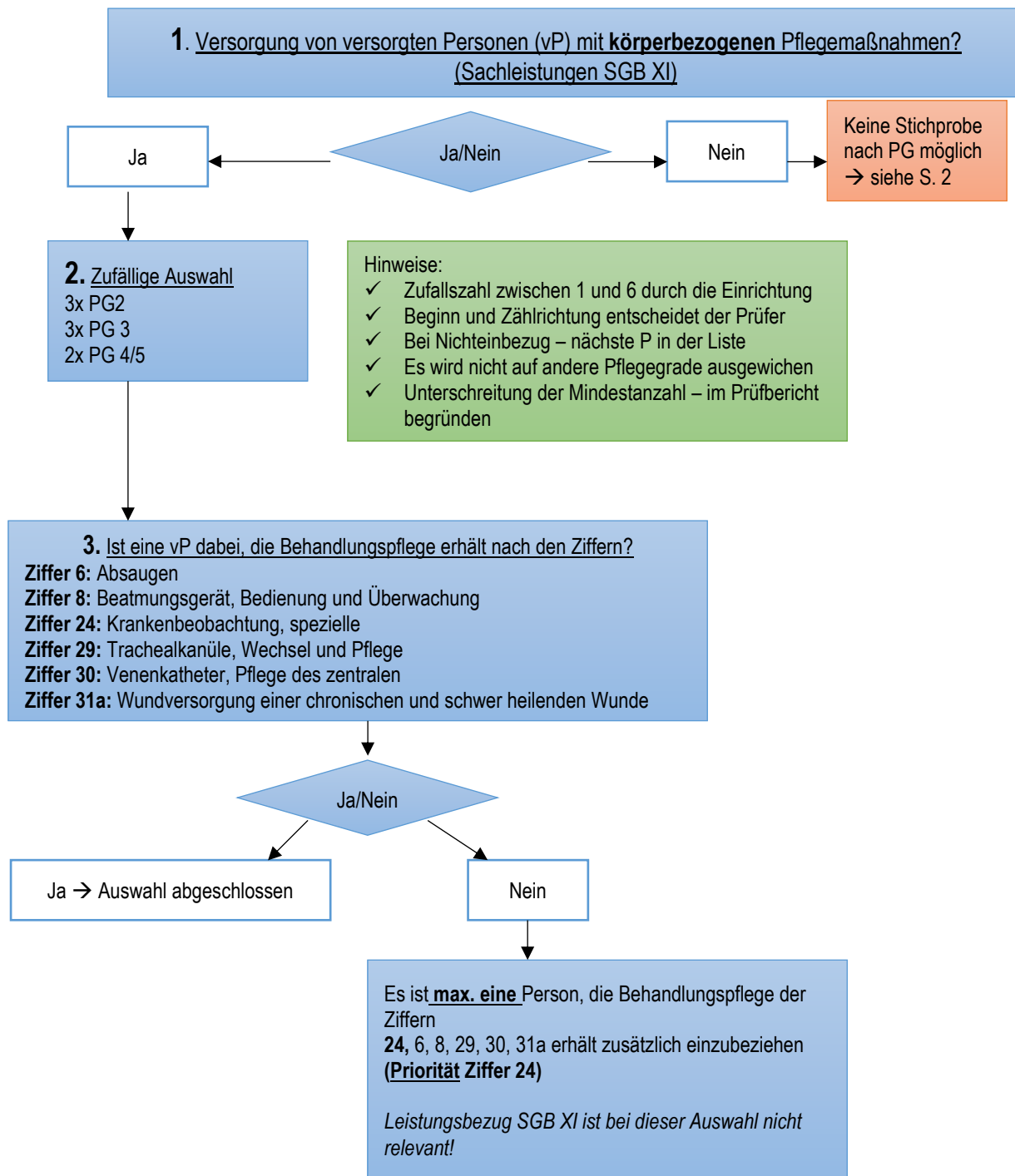


Stichprobe ambulante Pflegedienste
 Stand: 16.02.2021

Hinweise:

- ✓ Zusätzlich einzubeziehende Person → es werden ausschließlich Leistungen nach SGB V geprüft
- ✓ Nicht mit in den Transparenzbericht aufnehmen → Haken bei „in die Bewertung“ im Analyser beim Interview rausnehmen
- ✓ Wenn kein Einbezug möglich ist – dann im Prüfbericht benennen

Stichprobenziehung ambulant Teil 1a
Stand: 16.02.2021

Keine Stichprobe nach Pflegegrad möglich

